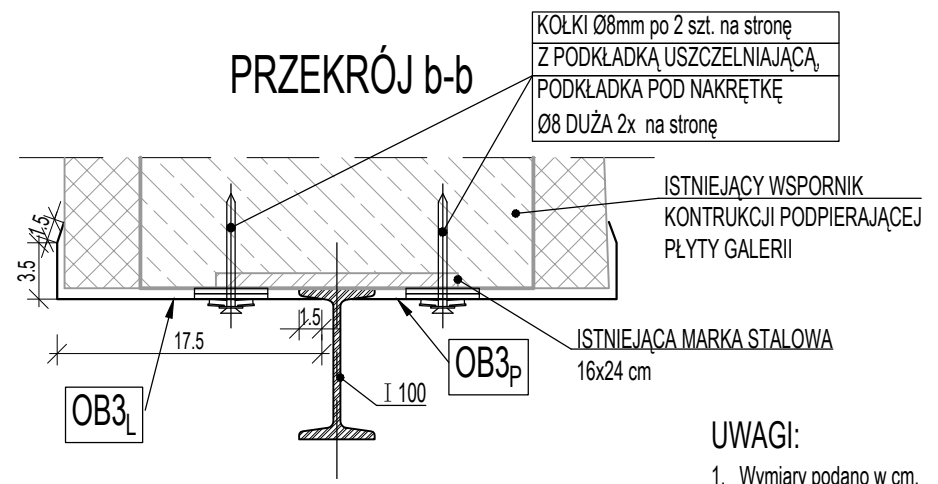
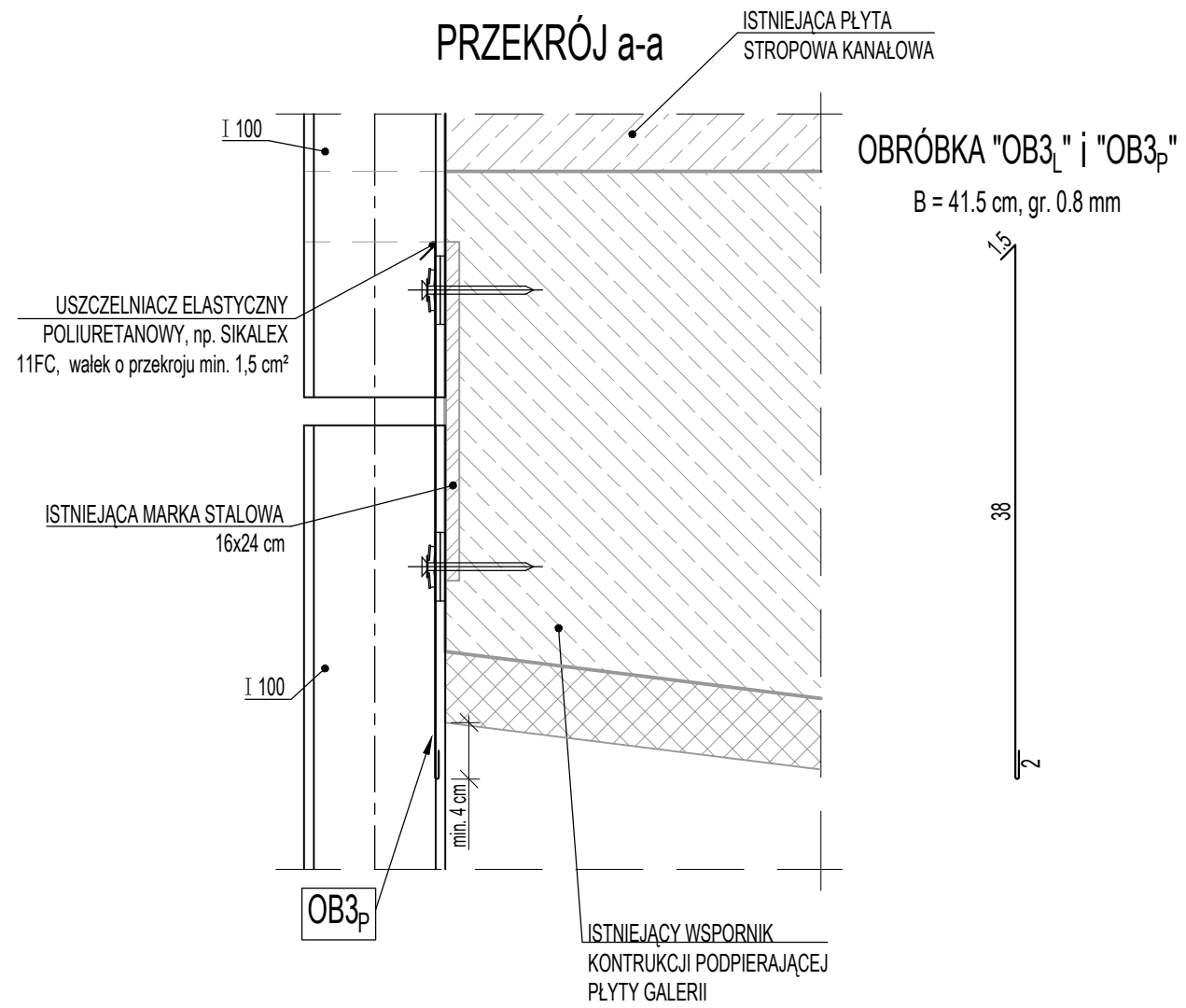
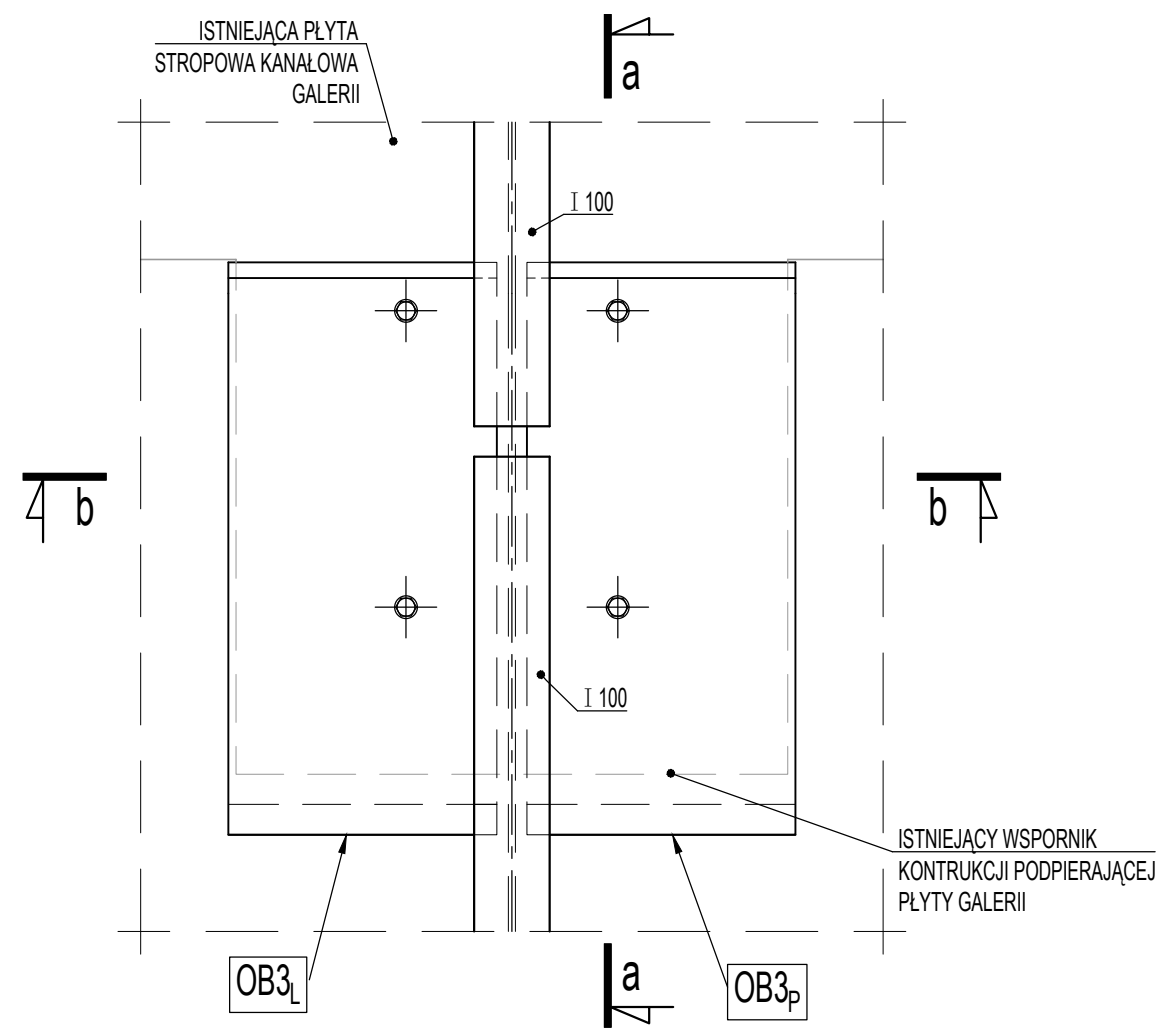


Rys. 5. WSPORNIK ŻELBETOWY PO REMONCIE -
OBRÓBKİ CZOŁOWE

skala 1:5



- UWAGI:
1. Wymiary podano w cm.
 2. Styki obróbek blacharskich z I 100 i krawędziami bocznymi i górną wspornika uszczelnić uszczelniaaczem np. SIKAFLEX 11 FC, walek o przekroju 1,5 cm².
 3. Uszczelniaacz SIKAFLEX 11 FC nie może być narażony na kontakt z bitumem i chlorem.
 4. Długość obróbek OB3_L i OB3_P dopasować na montażu. Kapinos obróbki powinien być wysunięty min. 4 cm poniżej dolnej krawędzi ocieplonego wspornika.

SIKAFLEX 11 FC - USZCZELNIACZ POLIURETANOWY JEDNOSKŁADNIKOWY

Projektowali:	dr inż. Krystyna WRÓBEL	upr. nr: B-314/89	 WIK K. WRÓBEL i W. KUBISZYN 35-083 Rzeszów ul. Saletyńska 7 tel./fax 17 87-13-612 603-587-200; 695-620-740	
	dr inż. Wiesław KUBISZYN	upr. nr: B-241/94		
Opracowała:	mgr inż. Klaudia SZEREMETA			
Inwestor:	Rzeszowska Spółdzielnia Mieszkaniowa, Administracja Osiedla "Śródmieście" 35-036 Rzeszów, ul. Dąbrowskiego 33a		1:5	Data: 2025.02.
Adres obiektu:	35-036 RZESZÓW, ul. Dąbrowskiego 21, działki nr 1423/5, 1423/4 obr. 213			
Zadanie:	PROJEKT REMONTU GALERII BUDYNKU MIESZKALNEGO WIELORODZINNEGO DO ZGŁOSZENIA ROBÓT		Branża:	Nr rys:
Treść rysunku:	WSPORNIK ŻELBETOWY PO REMONCIE - OBRÓBKİ CZOŁOWE		B	5.